

森川电子科技有限公司

Shenzhen Silvan Chip Electronics Tech.Co.,Ltd.

PT2262编码电路

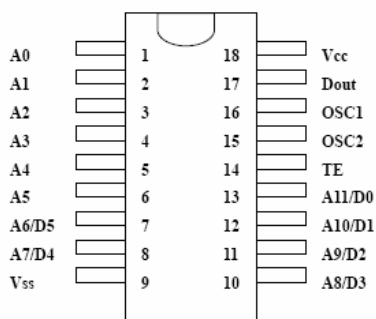
PT2262简介:

PT2262R4与PT2262完全兼容, 和SC2272 (PT2272) 配对使用, 最多有12 位三态编码。

PT2262特点:

- CMOS工艺, 低功耗
- 工作电压范围宽: 2V~12V
- 数据A 最多可达6 位
- 红外遥控和无线电遥控应用

PT2262引脚图:



PT2262

PT2262管脚:

管脚名称	管脚标号	输入/输出	说明
A0~Ax	1~8, 10~13	输入	地址管脚, 用于进行地址编码, 可置为“0”, “1”, “f” (悬空);
D0~Dx	7~8, 10~13	输入	数据输入端, 有一个为“1” 即有编码发出;
Vcc	18	输入	电源正端 (+) 输入端;
Vss	9	输入	电源负端 (-) 输入端;
TE	14	输入	编码启动端, 低电平有效;
OSC1	16	输入	双端电阻振荡器输入端, 与OSC2 所接电阻决定振荡频率;
OSC2	15	输出	双端电阻振荡器输出端;
Dout	17	输出	编码输出端 (常低);

PT2262参数表: 极限参数 (Ta=25℃)

参数	符号	参数范围	单位
电源电压	Vcc	2~15.0	V

森川电子科技有限公司

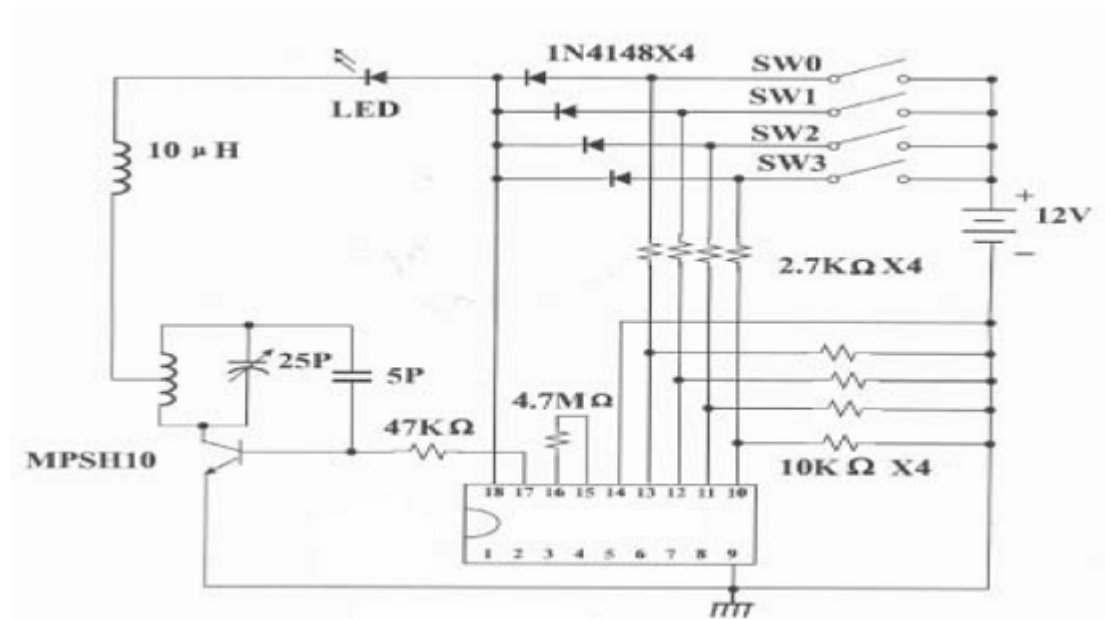
Shenzhen Silvan Chip Electronics Tech.Co.,Ltd.

输入电压	V_i	$-0.3 \sim V_{cc} + 0.3$	V
输出电压	V_o	$-0.3 \sim V_{cc} + 0.3$	V
最大功耗 ($V_{cc}=12V$)	P_a	300	mW
工作温度	T_{opr}	$-20 \sim +70$	$^{\circ}C$
贮存温度	T_{stg}	$-40 \sim +125$	$^{\circ}C$

PT2262电气参数:

参数	符号	测试条件	最小值	典型值	最大值	单位
电源电压	V_{cc}		2		12	V
电源电流	I_{cc}	$V_{cc}=12V$ 振荡器停振A0~A11 开路		0.02	0.3	μA
Dout 输出 驱动电流	IOH	$V_{cc}=5V, V_{OH}=3V$	-3			mA
		$V_{cc}=8V, V_{OH}=4V$	-6			mA
		$V_{cc}=12V, V_{OH}=6V$	-10			mA
Dout 输出 陷电流	IOL	$V_{cc}=5V, V_{OL}=3V$	2			mA
		$V_{cc}=8V, V_{OL}=4V$	5			mA
		$V_{cc}=12V, V_{OL}=6V$	9			mA

PT2262应用说明:



PT2262 无线发射 (8 位地址 4 位数据) 应用